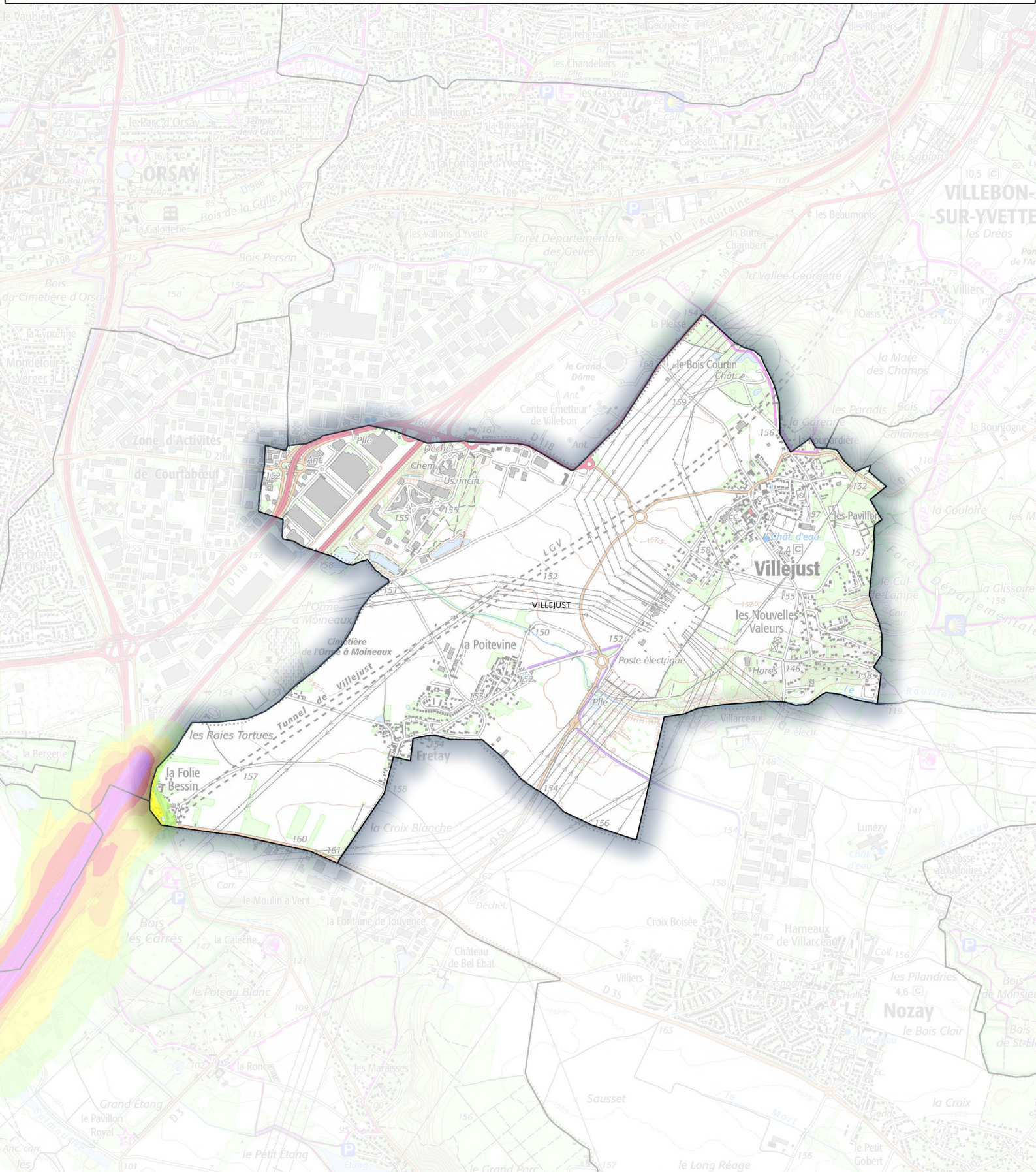


# Carte de type A (Ln)

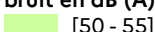
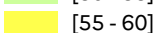
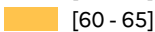
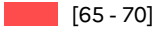

## Infrastructures autoroutières concédées dont le trafic est supérieur à 3 millions de véhicules par an

### Estimation de bruit sur la période nocturne



Réalisé le 7/12/2022  
Par : DDT91/STP/BCT/SIG  
Source : © IGN BD CARTO/Cofiroute/APRR  
Classement : 17\_Nuisances  
Tous droits de reproduction réservés

**Zones exposées au  
bruit en dB (A)**

-  [50 - 55]
-  [55 - 60]
-  [60 - 65]
-  [65 - 70]
-  > 70

